

ERNÄHRUNGSTHERAPIE NACH ÄRZTLICHER VERORDNUNG

Speziell im Säuglings- und Kleinkindalter:

- Fütterstörungen
- „Von der Milch zum Brei“
- „Vom Brei zur Familienkost“
- Ernährung in den ersten drei Lebensjahren
- Vorbeugung von Allergien

Allgemein für Kinder und Jugendliche bei:

LEBENSMITTELUNVERTRÄGLICHKEITEN:

- Milchzuckerunverträglichkeit (Lactoseintoleranz)
- Fructoseunverträglichkeit (Fructosemalabsorption)
- Lebensmittelallergien

MAGEN-UND DARMERKRANKUNGEN, WIE:

- Chronische Bauchschmerzen
- Chronische Verstopfung (Obstipation)
- Morbus Crohn
- Colitis ulcerosa
- Glutenintoleranz (Zöliakie, Sprue)

RHEUMATISCHEN ERKRANKUNGEN

ERKRANKUNGEN DER LUNGE, WIE:

- Asthma bronchiale
- Mukoviszidose

STOFFWECHSELERKRANKUNGEN, WIE:

- Diabetes mellitus Typ I und Typ II
- Störungen des Fettstoffwechsels (Dyslipoproteinämien)

NEUROLOGISCHEN ERKRANKUNGEN, WIE:

- Migräne
- ADHS

FEHL- UND MANGELERNÄHRUNG:

- Übergewicht, Fettleibigkeit (Adipositas)
- Untergewicht (Dystrophie)
- Mangel oder Überschuss an Mikronährstoffen

PSYCHOGENEN ESS-STÖRUNGEN:

- Magersucht (Anorexia nervosa)
- Ess-Sucht (Binge-Eating-Störung)
- Ess-/Brechsucht (Bulimia nervosa)

ALLGEMEINE ERNÄHRUNGSBERATUNG

FÜR NASCHKATZEN UND GEMÜSEMUFFEL:

- ausgewogene und altersgemäße Ernährung für Kinder und Jugendliche

IST DAS LECKER!

- gesunde Mahlzeiten, die der ganzen Familie schmecken

GANZ ENTSPANNT:

- zeitsparende Einkaufsorganisation und Mahlzeitenplanung, Auswahl geeigneter Lebensmittel

ACH SO GEHT DAS!


- Kochtraining am eigenen Herd

WAS NOCH?

- Ihre spezielle Themenidee

SPEZIELL FÜR JUGENDLICHE:

- „Derbe gutaussehend!“ : Ernährung und Schönheit
- „Heißer Typ!“ : Ernährung und Muskelaufbau

 Praxis für
Ernährungstherapie

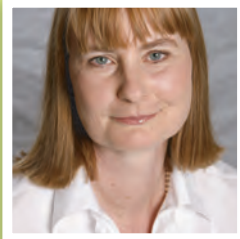
Susanne Büscher Oecotrophologin (B.Sc.) Ernährungsberaterin/DGE



KOSTENÜBERNAHME:

Die gesetzlichen Krankenkassen beteiligen sich an den Kosten für eine Ernährungstherapie nach ärztlicher Verordnung. Private Krankenversicherungen treffen sehr unterschiedliche Regelungen.

Gerne erstelle ich Ihnen einen Kostenvoranschlag, den Sie vorab bei Ihrer Krankenkasse bzw. Ihrer Versicherung einreichen können.



Während unserer Beratungsgespräche bestimmen SIE die Fragen, die Ihnen besonders wichtig sind. Einzelne Nachfragen zwischen unseren Terminen beantworte ich Ihnen gerne auch per Mail.

Ich freue mich auf Ihr Kind und Sie!
Ihre

Susanne Büscher



Praxis für Ernährungstherapie

Susanne Büscher Oecotrophologin (B.Sc.) Ernährungsberaterin/DGE

